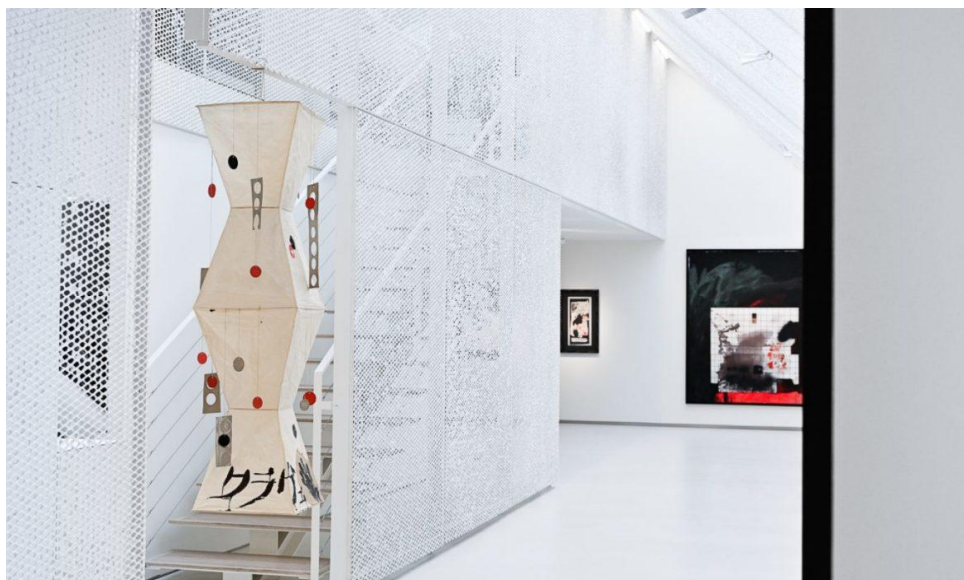


Antoni Clavé et ses inspirations japonaises révélées à Clavé Fine Art

[Exposition du 17 mai 2024](#) au 20 juillet 2024



Jusqu'au 20 juillet, la galerie Clavé Fine Art présente une exposition sur l'artiste Antoni Clavé. Axée sur la série d'oeuvres intitulée « Retour du Japon », l'exposition dévoile une vingtaine d'oeuvres créées en 1986 et 1987, après son séjour au Japon. /// Nora Djabbari

« Clavé a traversé le prisme de l'Extrême-Orient comme Alice le miroir ; de l'autre côté il y avait, dans « la peinture du monde qui passe », une préhension de la vie et du temps, un message poétique exprimé par une sorte d'énergie rythmée dont la calligraphie détermine l'espace et nourrit la sève » écrivait Pierre Cabane en 1990. En couchant ces mots, il décrivait le voyage entamé par l'artiste Antoni Clavé au Japon en 1986. À cette époque, les expositions consacrées à Clavé se multiplient partout dans le monde. Poussé par cet élan voyageur, l'artiste gagne en notoriété dans son pays natal, l'Espagne. Il expose aux États-Unis, en Italie, et en France, qui deviendra son pays d'adoption. Pourtant, rien ne prédestinait l'homme à devenir l'artiste majeur du XXème siècle qu'on connaît aujourd'hui. À 13 ans, Antoni Clavé devient peintre en bâtiment pour aider sa famille. Très vite attiré par le côté artistique de cette pratique, il étudie à l'École des Arts et Métiers de Barcelone. Il réalise des affiches de films et s'intéresse à l'illustration. Il donne naissance à un style unique caractérisé par un jeu des textures et des matières. Son oeuvre atteint cependant une dimension toute nouvelle après son voyage au Japon.



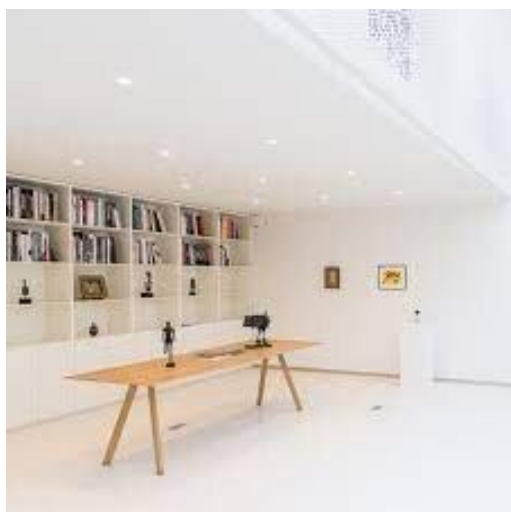
À Izozaki Arata, Série retour du Japon, 1987. 200 x 170 cm © Galerie Clavé Fine Art

Fasciné par le brouhaha des rues animées de Tokyo, les néons et le symbole que représentait cette nation en plein essor industriel, Antoni Clavé nourrit désormais sa pratique de calligraphie. Il est admiratif de l'ukiyo-e, ce genre d'art japonais dépeignant la vie quotidienne en peintures ou en estampes sur bois. Il tire du Japon le souci du détail, l'expressivité des couleurs et l'amour de l'harmonie dans ses compositions. Durant son séjour, il capture comme un collectionneur à l'aide de son appareil photo des souvenirs qui lui serviront de terreau une fois en France.



Antoni Clavé, « Du 15 avril », 1987, Série Retour du Japon, 1986 © Galerie Clavé Fine Art

À ses pratiques favorites collage, peinture à l'huile, sculptures en matériaux recyclés il ajoute des éléments japonisants. L'encre de Chine qu'il expérimente confère à ses compositions plus de fluidité. Clavé joue avec les ombres et les lumières, multiplie les assemblages à la recherche de nouveaux équilibres... Avec cette sélection tout en intensité et douceur, nous (re)découvrons peut-être ici la facette la plus poétique de l'oeuvre. Une exposition sous le commissariat d'Aude Hendgen, responsable des Archives Antoni Clavé et d'Antoine Clavé, directeur de la galerie.



Galerie Clavé Fine Art

- Adresse :10 bis rue Roger
- Code postal :75014
- Ville :Paris
- Pays :France
- Site Internet :<https://www.clavefineart.com/>