

MATERIA

Jean Dubuffet
Claude de Soria
Claudine Draï
François Réau

Exposition du 13 octobre 2024 au 1er février 2025

CLAVÉ FINE ART

MATERIA

Jean Dubuffet
Claude de Soria
Claudine Drai
François Réau

Exposition du 13 octobre 2024 au 1er février 2025

Du 13 octobre 2024 au 1er février 2025, la galerie Clavé Fine Art propose une nouvelle exposition intitulée “MATERIA”, faisant dialoguer les œuvres de Jean Dubuffet, Claude de Soria, Claudine Draï et François Réau avec comme fil conducteur une réflexion sur le travail de la matière.

Des œuvres de Jean Dubuffet seront présentées aux côtés d’œuvres de Claude de Soria, artiste récemment décédée et dont le travail crée un pont vers les artistes contemporains Claudine Draï et François Réau.

Des « Texturologies » et « Matériologies » de Dubuffet à l’approche presque sensuelle du travail du ciment de Claude Soria, en passant par les tableaux-sculptures de papier de Claudine Draï et les allers-retours entre traits de dessin et travail du bronze chez François Réau, l’accrochage propose un jeu de matières et de chromies.



J
E
A
N

D
U
B
U
F
F
E
T

Dans le sillage de la Fondation Dubuffet, qui fête cette année le cinquantenaire de sa création, la galerie propose des œuvres de l'artiste autour de sa réflexion sur la matière.
« Texturologie », « Matériologie » : de l'huile sur toile au papier mâché, le visiteur plongera dans l'infinie matière explorée par Jean Dubuffet.



Antoni Clavé
1960
1960



Jean Dubuffet

Paysage au chemin fourchu, 1944

Signé et daté 'J. Dubuffet VII 44' en bas centre droit

Gouache sur papier marouflé sur Isorel

34,5 x 27,5 cm

Provenance

Collection Louis Parrot, Paris

Collection privée, Paris

Littérature

Max Loreau, *Catalogue des travaux de Jean Dubuffet, Fascicule I : Marionnettes de la ville et de la campagne*, Paris, 1966, p. 192, no. 310, ill. N&B



Cette œuvre est caractéristique de ses débuts. Elle est dédiée à Louis Parrot, critique d'art. C'est lui qui a rédigé le texte du catalogue de la première exposition de Jean Dubuffet qui eut lieu en 1944 à la galerie Drouin. En remerciement, Jean Dubuffet lui offre cette gouache, qui ne faisait pas partie des œuvres exposées. Elle a été conservée dans la famille par la suite et a été montrée pour la première fois au public en 2024.

Jean Dubuffet était un peintre, sculpteur et plasticien français né en 1901 au Havre. Il étudie à l'Académie Julian avec Suzanne Valadon, Fernand Léger et Raoul Dufy en 1918 mais s'en va après six mois.

Au début des années 1940, il se consacre à l'art à plein temps. Matière et Mémoire est son premier ensemble de lithographies et présente une expérimentation de textures à travers une série de 27 planches. Il forme la Compagnie de l'Art Brut avec, entre autres, Slavko Kopek et André Breton. L'artiste est le fondateur du mouvement de l'art brut et est fasciné par l'art réalisé par les enfants, dont il incorpore le style dans son processus de création. Il est exposé à la galerie Drouin avec sa première œuvre majeure Les gardes du corps en 1944 ce qui lui permet ensuite d'être exposé à New York. Ses œuvres sont souvent composées de peintures, collages et sculptures. Une de ses œuvres emblématiques Coucou bazar est présentée pour la première fois au Guggenheim Museum à New York en 1973.

En mai 2019, une exposition des œuvres de l'artiste est organisée à Venise au magnifique Palazzo Franchetti avec comme commissaires Sophie Webel et Frédéric Jaeger. Des œuvres tragiques telles que Texturologies ou Matériologies sont exposées dans cet espace. Pour les accompagner, les œuvres du cycle Hourloupe offrent une perspective sur sa vision personnelle du monde et les Mires y apportent une sensation de liberté. Dubuffet a été choisi comme le représentant officiel français à la Biennale de 1984 où il présente 34 nouveaux tableaux. L'artiste avait fait de nombreuses donations telles que celle de 21 tableaux, 7 sculptures et 132 dessins au Musée des Arts Décoratifs de Paris. Il meurt en 1985, à Paris.

Depuis, la Fondation Jean Dubuffet, qui fête cette année son cinquantième anniversaire, continue d'exposer et de faire vivre ses œuvres.

Clavé Fine Art a d'ailleurs eu l'honneur de prêter un dessin de l'artiste pour l'exposition Marionnettes de la Ville en 2023.





Jean Dubuffet

Campagne Tranquille, 1944

Signé et daté 'J. Dubuffet' en bas à droite

Huile sur toile

81 x 65 cm

Provenance

Galerie Pierre Matisse, New York

Léo Castelli, New York

Collection privée, Brescia

Collection privée, Paris

Littérature

Max Loreau, *Catalogue des travaux de Jean Dubuffet, Fascicule I: Marionnettes de la ville et de la campagne*, Paris, 1966, p. 206, no.

331, ill. N&B

Expositions

New York, Word House Galleries, *J. Dubuffet*, 1960, n°2, ill. N&B

Paris, Fondation Dubuffet, *Jean Dubuffet - L'Art de la campagne*, 20

octobre 2019 - 17 juillet 2020





“

J'éprouve au contraire un besoin que la surface reste bien apparemment plate. Mes yeux se plaisent grandement à se reposer sur une surface bien plane et particulièrement une surface rectangulaire. Les objets représentés s'y seront transportés, changés en galettes, aplatis au fer à repasser.

”

Jean Dubuffet

Texturologie XVIII (Fromagée), 20 mars 1958

Signé et daté '58' ; contresigné, titré et daté 'mars 58' au dos

Huile sur toile

81 x 100 cm

Provenance

William Sisler Collection, Palm Beach

Collection Daniel Cordier, Paris

Vente Alias Daniel Cordier, Sotheby's, 27 septembre 2018, lot 62

Collection privée, Paris

Littérature

Max Loreau, Catalogue des travaux de Jean Dubuffet, Fascicule XIII: Célébration du sol I, lieux cursifs, texturologies, topographies, Paris/Genève, 1969, p. 125, no. 183, ill.

Beaux-Arts Magazine, Dubuffet, Paris, 1991, p. 23, ill.

Expositions

Frankfurt, Galerie Daniel Cordier, Jean Dubuffet: Lob der Erde, 11 décembre 1958 - janvier 1959, p. 15, no. 12, ill.

Paris, Galerie Daniel Cordier, Célébration du sol, 28 avril - 7 juin 1959, p. 15, no. 12, ill.

Paris, Galerie de France & Paris, Galerie Baudoin Lebon, Dubuffet : Sols et terrains, 1956-1960, 12 janvier - 5 mars 1988, p. 77, ill.





“ L'art doit naître du matériau et de l'outil et doit garder la trace
de l'outil et de la lutte de l'outil avec le matériau.
L'homme doit parler mais l'outil aussi et le matériau aussi. ”



Jean Dubuffet

Texte aux pustules, 1960

Pâte plastique

54 x 65 cm

Fondation Dubuffet, Paris

© ADAGP, Paris 2024

Provenance

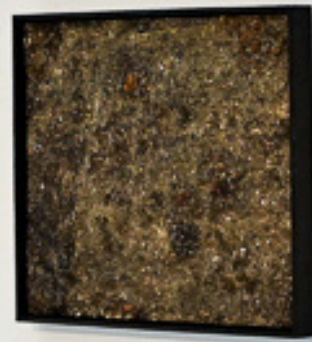
Collection Fondation Dubuffet, Paris

Expositions

Venise, Palazzo Franchetti, *Jean Dubuffet e Venezia*, 10 mai - 20 octobre 2019

Littérature

Max Loreau, *Catalogue des travaux de Jean Dubuffet, Fascicule XVII : Matériologies*, Paris/Genève, 1969, p. 123, no. 149, ill. N&B





16. Les fleurs du rêve

Jean Dubuffet
Le Vide et l'ombre, 1959
Signé, daté et numéroté IV
Lithographies (18 planches)
64 x 45 cm
Tiré à XXIII + 2



C
L
A
U
D
E

D
E

S
O
R
I
A

Claude de Soria était l'élève de Fernand Léger, André Lhote et Ossip Zadkine. Elle trouve définitivement sa voie, la sculpture de ciment, en 1973, quand un ouvrier oublie dans la cour de son atelier un sac de ciment.

Au gré du temps, elle multiplie les expériences tout en prenant soin de laisser toute latitude au hasard.

Ses œuvres se trouvent aujourd'hui dans différentes collections privées et publiques et furent exposées dans de nombreuses institutions : Musée d'Art Moderne de Paris, Centre Pompidou, Musée Picasso à Antibes, Bibliothèque Nationale de Paris, Musée des Arts Décoratifs de Paris, Fondation Cartier, etc. L'artiste décède à Paris en 2015.

En 2021, Clavé Fine Art a fait dialoguer ses sculptures de ciment avec les œuvres de papier de l'artiste Claudine Draï lors d'un duo show présenté à la galerie.

La galerie Clavé Fine Art a soutenu la restauration et la réouverture de son atelier, maintenant devenu un lieu d'exposition permanent de son travail ouvert au public parisien tous les week-ends.





Claude de Soria

Boule, 1976

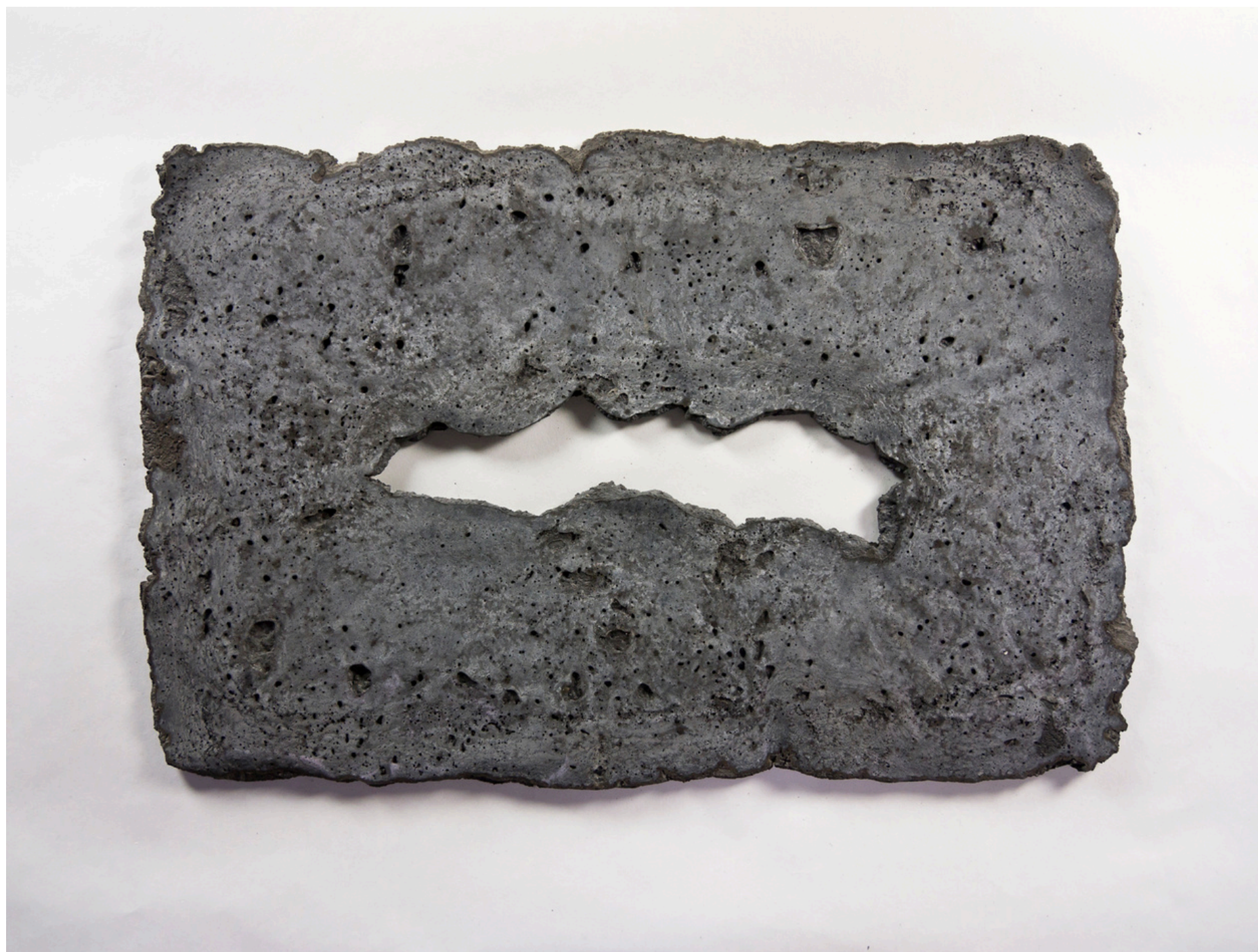
Ciment

Diamètre : 40 cm

Provenance

Succession de l'artiste - Inventaire CDS-1989





Claude de Soria

Regard (Feuilles), 1993

Ciment

32,5 x 49 cm

Provenance

Succession de l'artiste - Inventaire CDS-0317





Claude de Soria
Empreinte (Regard), 1992
Signée et datée en bas à droite
Ciment sur plastique
37 x 54 cm

Provenance
Succession de l'artiste



Claude de Soria

Graphisme N°35 (Nervures), 1998

Signé

Ciment

63 x 56 cm

Provenance

Succession de l'artiste - Inventaire CDS-0627

Expositions

Paris, Galerie Tendances, *Claude de Soria*, 1998





Claude de Soria

Empreinte N°24, 1998

Signé et daté "De Soria 98" au dos

Ciment sur toile

55 x 70 cm

Provenance

Succession de l'artiste - Inventaire CDS-2235



C
L
A
U
D
I
N
E

D
R
A
I

Claudine Drai crée des œuvres de papier, un papier de soie qu'elle froisse, plie, déchire, colle sur la toile. Elle a également exploré la sculpture en bronze, avec la création d'une sculpture directement tirée à partir de ses œuvres de papier, une première dans l'histoire de l'art.

Une partie de ses œuvres est exposée de manière permanente au restaurant Le Grand Véfour à Paris.

Lors de la 59e Biennale de Venise, la première mondiale de PRÉSENCE, nouvelle installation 3D de Wim Wenders sur l'art de Claudine Drai, est organisée par le Palazzo Grassi. À cette occasion l'artiste expose successivement au Palazzo Franchetti et au Palazzo Polignac.

Ces trois évènements furent organisés avec le soutien de la galerie Clavé Fine Art, qui représente l'artiste en France et expose ses œuvres depuis 2021.

La première projection publique du film de Wim Wenders en France a eu lieu en octobre 2023 au Centre Georges Pompidou, et une acquisition d'œuvres de Claudine Drai est en cours par l'institution, qui lui dédiera une exposition à partir de décembre 2024.



Claudine Drai

Sans titre, 2014

Signé au dos

Papier Tengusho sur toile

100 x 100 x 30 cm

Expositions

Venise, Palazzo Contarini Polignac,

Claudine Drai, Les liens du monde, 2017



Claudine Draï
Sans titre, 2015
Signé au dos
Papier de soie sur toile
100 x 100 x 14 cm





Claudine Drai
Sans titre, 2007
Signé et daté au dos
Fils de soie sur toile
100 x 100 x 12,8 cm



Claudine Draï
Sans titre, 2024
Signé et daté au dos
Papier de soie sur toile
30 x 30 cm

Claudine Drai
Sans titre
Papier de soie
56 x 70 x 59 cm









Claudine Drai

Sans titre, 1995

Signé et daté en bas à droite

Mine de plomb sur papier

80 x 60 cm

F
R
A
N
Ç
O
I
S

R
É
A
U

François Réau travaille la mine de plomb sur papier, technique qu'il pousse au-delà du dessin, explorant la sculpture et les installations, mêlant les matériaux comme le bronze, le bois, ou le textile. Ses œuvres sont des ponts entre anciens et modernes, classiques et contemporains, comme le montre son travail réalisé sur une cloche de l'Abbaye Royale de Fontevraud. C'est d'ailleurs à l'occasion de cette commande que François Réau découvre le travail du bronze et qu'il décide par la suite de transporter le geste et le trait du papier à la tablette de cire, qui sera ensuite fondue pour donner une œuvre unique en bronze.

Le bronze, le papier, le ciment... l'exposition établit des ponts entre ces matériaux et techniques variés, travaillés par ces artistes issus de générations différentes et animés d'inspirations diverses.





François Réau

Mesurer le temps I (Résumer, réduire, fulgurer), 2024

Signé et daté au dos sur le panneau

Huile et mine de plomb sur panneau de bois

50 x 30 cm

“

"Lamour me dit : "Tu ne lis que de la poésie ?"

Je réponds "je n'ai pas le temps de lire autre chose."

On peut généraliser jusqu'à l'extrême limite - la poésie est bien le produit du terrible manque de temps inhérent à l'homme.

Résumer, réduire, fulgurer."

”

François Réau

Mesurer le temps II (Résumer, réduire, fulgurer), 2024

Signé et daté au dos sur le panneau

Huile et mine de plomb sur panneau de bois

50 x 30 cm





François Réau

De la destruction tout m'offre des images, 2022

Mine de plomb, collage et toile de lin sur papier marouflé sur toile

45,5 x 38 cm

“

De la destruction tout m'offre des images.
Mon oeil épouvanté ne voit que des ravages ;
Ici, de vieux tombeaux que la mousse a couverts ;
Là, des murs abattus, des colonnes brisées,
Des villes embrasées ;
Partout les pas du Temps empreints sur l'univers.

Cieux, terres, éléments, tout est sous sa puissance.
Mais tandis que sa main, dans la nuit du silence,
Du fragile univers sape les fondements ;
Sur des ailes de feu, loin du monde élancée,
Mon active pensée
Plane sur les débris entassés par le Temps.

”

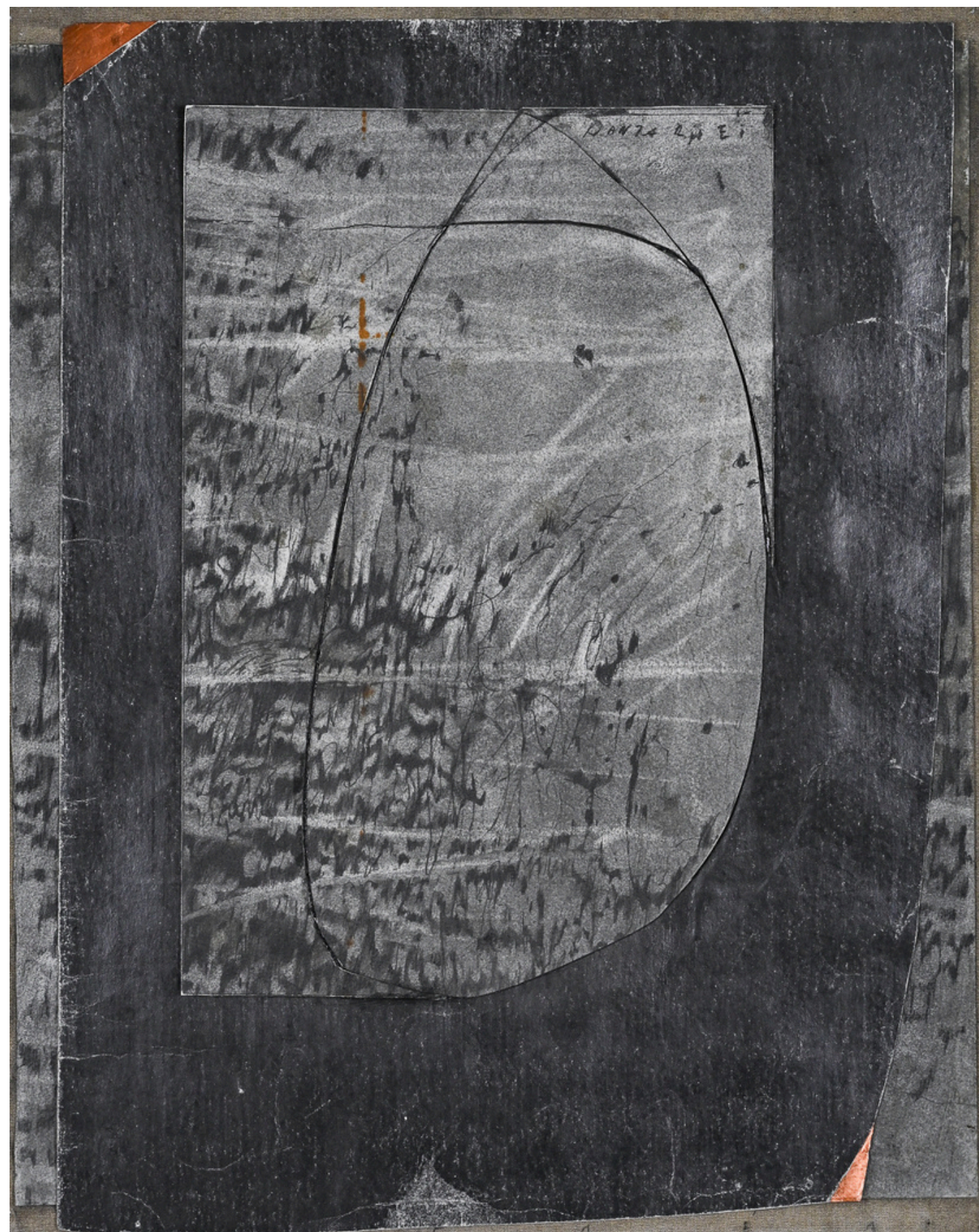
François Réau

Mais moi, sur cet amas de fange et de poussière, 2022

Signé en bas à droite

Mine de plomb, collage, feuilles de cuivre et toile de lin sur papier marouflé sur toile

49 x 39,5 cm



“

Mais moi, sur cet amas de fange et de poussière
En vain contre le Temps je cherche une barrière ;
Son vol impétueux me presse et me poursuit.
Je n'occupe qu'un point de la vaste étendue
Et mon âme éperdue
Sous mes pas chancelants voit ce point qui s'enfuit.

”





François Réau
La terre et les rêveries de la volonté I, 2024
Huile, mine de plomb, crayons et graphite sur toile
48,5 x 34 cm

“

Alors je tombe comme un plomb au coeur des choses,
prends la coupe d'or, leur infuse des noms et les conjure
tant qu'elles restent interdites et qu'elles oublient de fuir.

”

François Réau

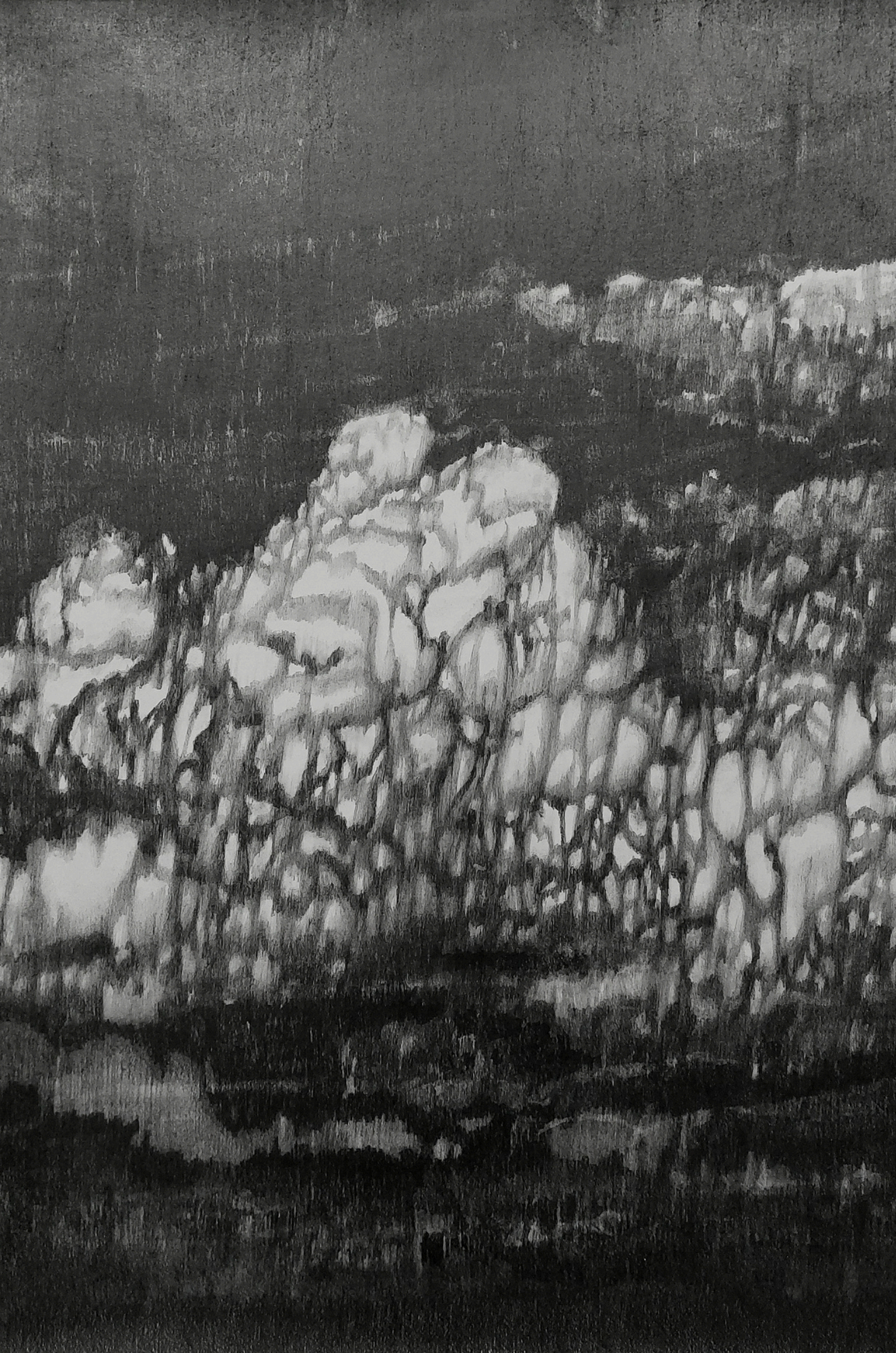
La terre et les rêveries de la volonté II, 2024

Huile, mine de plomb, crayons et graphite sur toile

47 x 32 cm







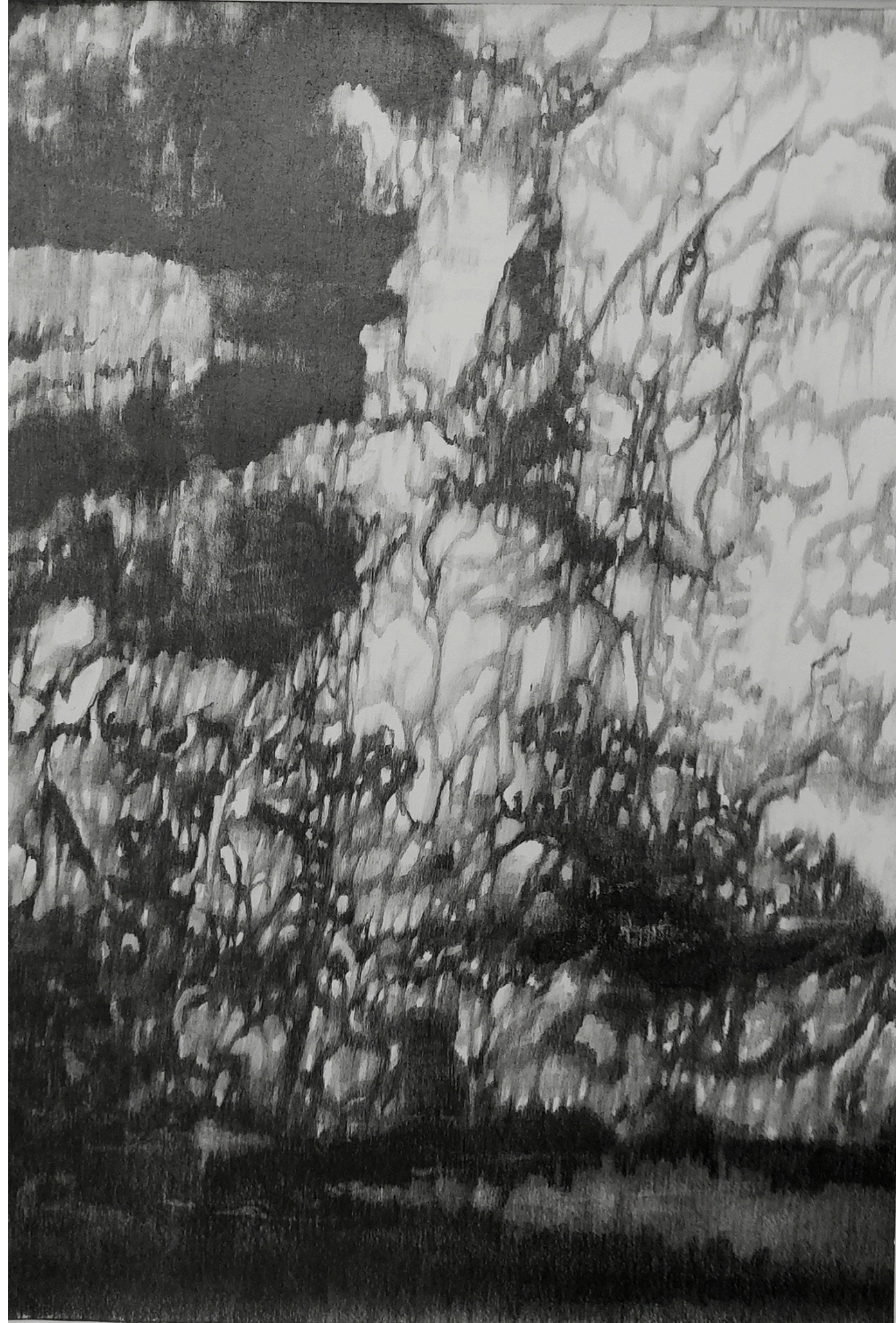
François Réau
Sur des chemins faits de lune I, 2024
Mine de plomb et graphite sur papier
81 x 54 cm

François Réau

Sur des chemins faits de lune II, 2024

Mine de plomb et graphite sur papier

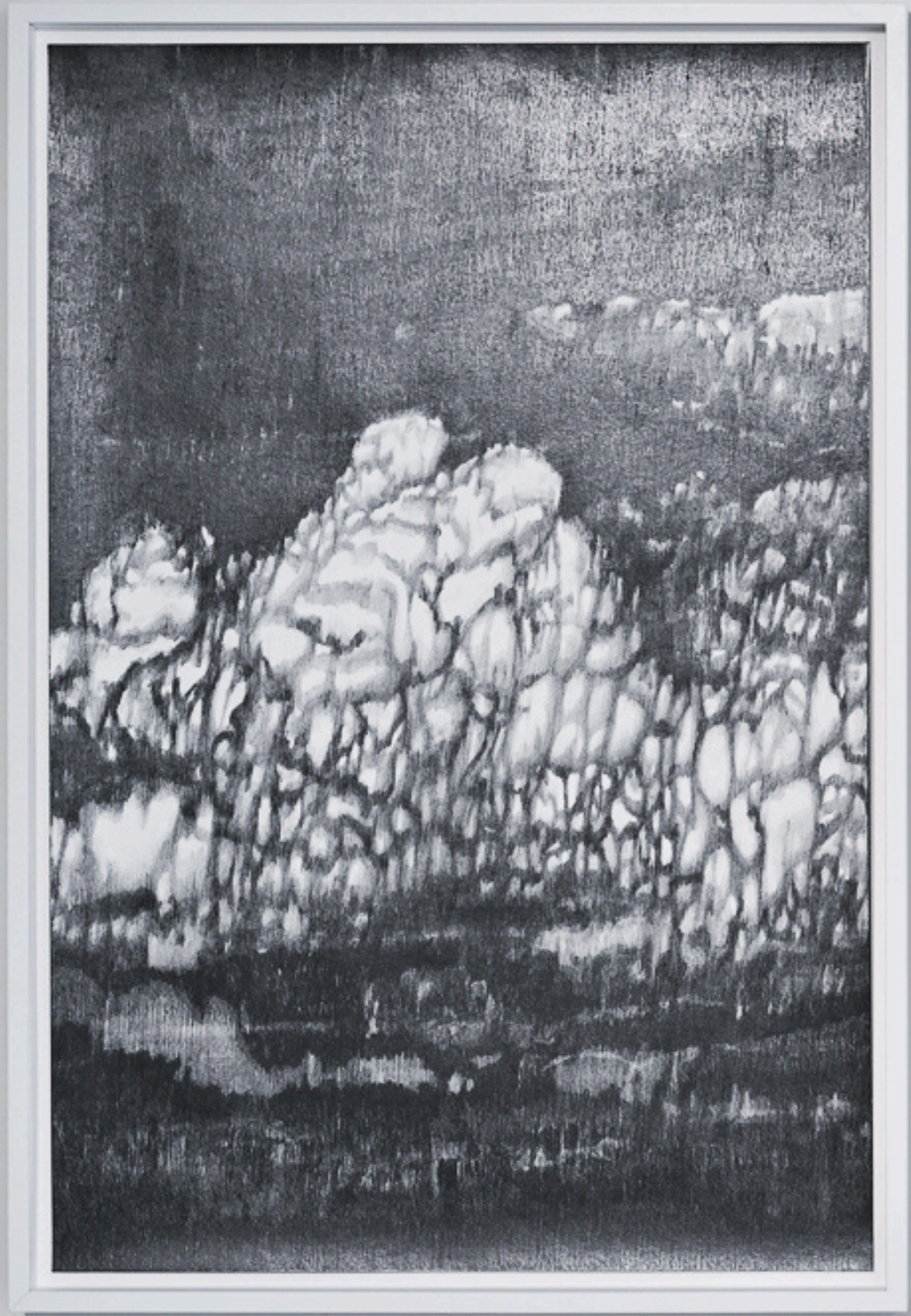
81 x 54 cm

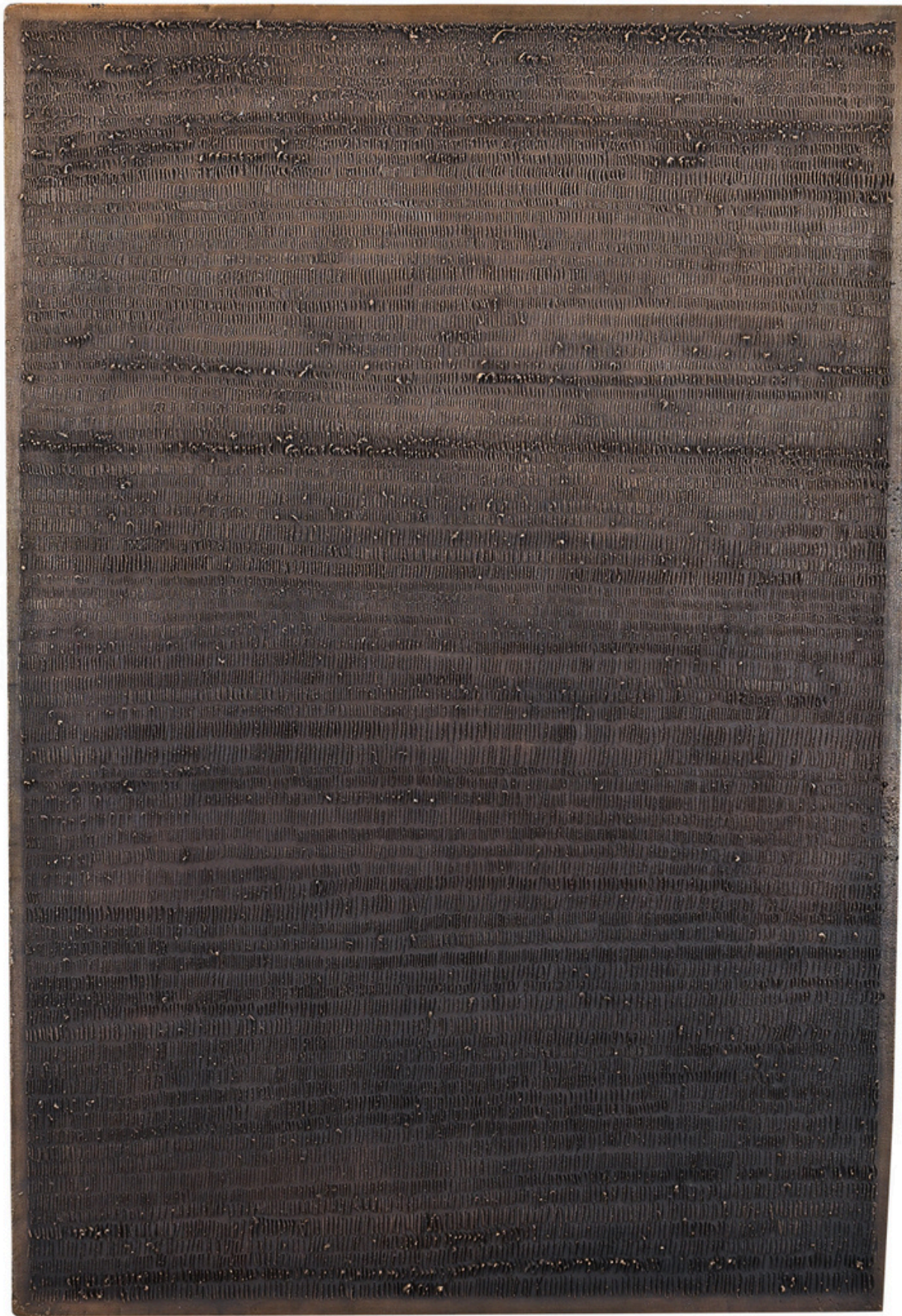


“

Un filet de rapides mailles d'ombre glisse dans le jardin
sur des chemins faits de lune,
comme si quelque chose bougeait à l'intérieur
qu'une main très lointaine capturerait d'un grand geste.

”





François Réau

Mesurer le temps, Gd I (Trésor, dans les profondes nuits, je te cherche en creusant), 2024

Signé au dos

Bronze - Pièce unique

46,2 x 31,2 x 1 cm

François Réau

Mesurer le temps V (Trésor, dans les profondes nuits, je te cherche en creusant), 2023

Signé au dos

Bronze - Pièce unique

34 x 21 cm



“

Trésor, dans les profondes nuits, je te cherche en
creusant.

Car toute l'abondance que j'ai vue
est pauvreté, misérable succédané
de ta beauté encore à naître.

”

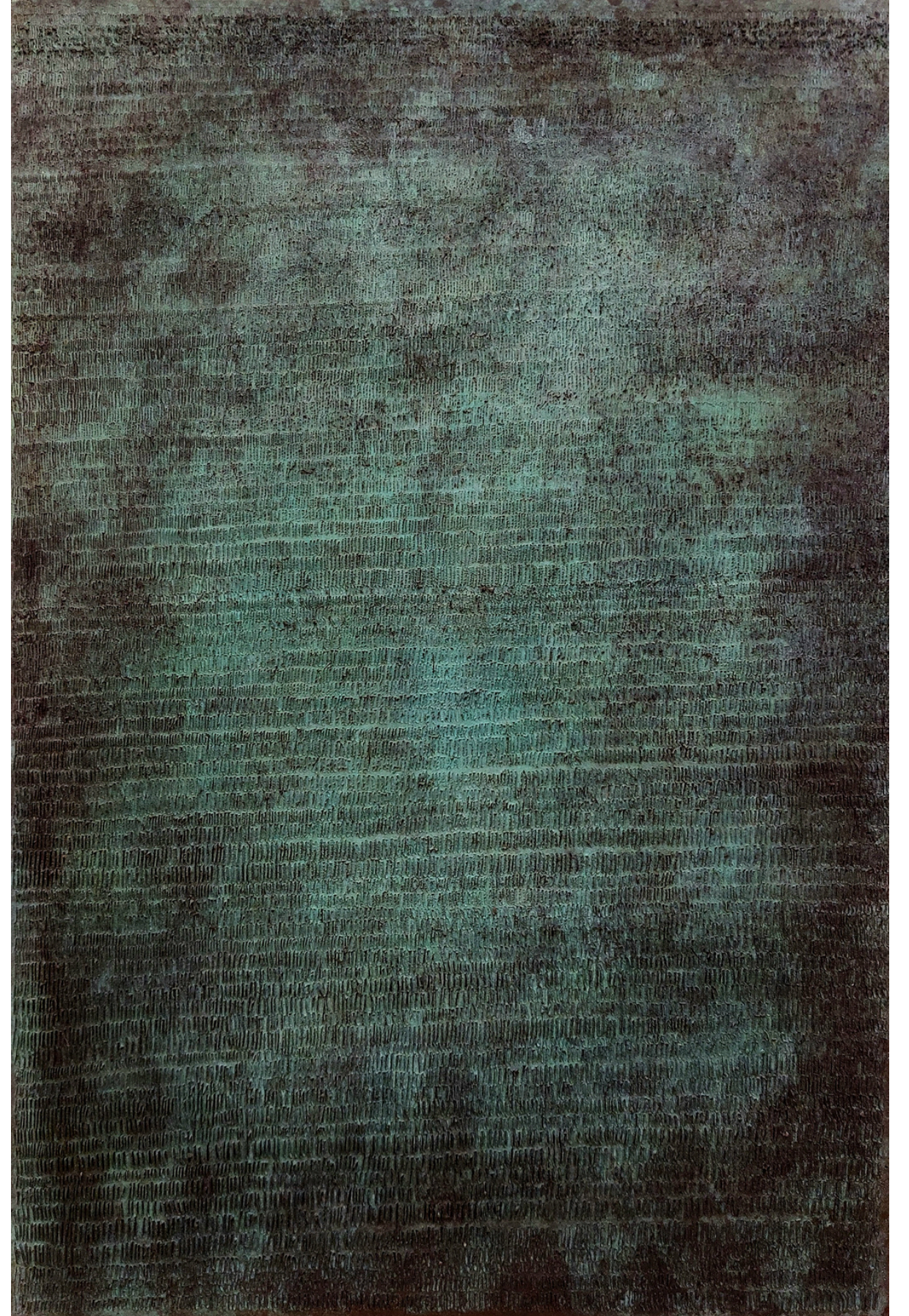
François Réau

Mesurer le temps, Gd II (Trésor, dans les profondes nuits, je te cherche en creusant), 2024

Signé au dos

Bronze - Pièce unique

46,6 x 31,5 cm





François Réau
Mesurer le temps VII (Trésor, dans les profondes nuits, je te cherche en creusant), 2023

Signé au dos
Bronze - Pièce unique
34 x 21 cm

« Trésor, dans les profondes nuits, je te cherche en creusant, est une oeuvre issue de la série *Mesurer le temps*.

Un travail qui a débuté il y a une douzaine d'années. Un corpus d'oeuvres qui se développe dans un travail de dessin à la mine de plomb sur papier, mais aussi depuis quelques années dans un travail de bas-relief.

Cette pièce en bronze a été réalisée à la Fonderie Cornille Havard à la suite du travail réalisé en 2021 pour l'abbaye Royale de Fontevraud. Ce travail répondait au projet de créer six nouvelles cloches pour reconstituer la sonnerie de l'Abbaye de Fontevraud, une aventure inédite qui mêle respect et audace, création et patrimoine. Cette commande artistique est la deuxième plus importante après celle de Notre-Dame de Paris.

Trésor, dans les profondes nuits, je te cherche en creusant est comme une sorte de trait d'union et à mi-chemin entre le volume et la deux dimensions. Cette oeuvre, à travers le vocabulaire du dessin et l'emploi du trait, de la trace ou de la ligne, nous parle du temps. Le titre est issu du livre de Rainer Maria Rilke, *Le Livre d'Heures*. »

(François Réau)

« On y voit des traits courts, répétés de façon axiale, multipliés par milliers, en une présentation couvrante de façon all over. Ce travail accumulatif autant que répétitif, pour l'artiste, n'est pas strictement une nouveauté. Il le reconduit depuis des années dans toutes ses expositions sous cet intitulé générique, *Mesurer le temps*, en suscitant ce sentiment tout héraclitéen des choses

(« on ne se baigne jamais deux fois dans le même fleuve »), le passage du temps inscrit dans la mutation de l'apparence des formes. » in Paul Ardenne, « L'artiste en ses Espaces temps », Catalogue d'exposition *Destination de nos lointains* Fondation Bullukian, 2023.





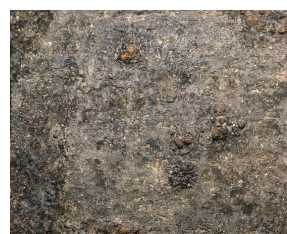
Jean Dubuffet
Paysage au chemin fourchu, 1944
 Signé et daté 'J. Dubuffet VII 44' en bas centre droit
 Gouache sur papier marouflé sur Isorel
 34,5 x 27,5 cm



Jean Dubuffet
Campagne Tranquille, 1944
 Signé et daté 'J. Dubuffet' en bas à droite
 Huile sur toile
 81 x 65 cm



Jean Dubuffet
Texturologie XVIII (Fromagée), 20 mars 1958
 Signé et daté '58'; contresigné, titré et daté 'mars 58' au dos
 Huile sur toile
 81 x 100 cm



Jean Dubuffet
Texte aux pustules, 1960
 Pâte plastique
 54 x 65 cm
 Fondation Dubuffet, Paris
 © ADAGP, Paris 2024



Jean Dubuffet
Le Vide et l'ombre, 1959
 Signé, daté et numéroté IV
 Lithographies (18 planches)
 64 x 45 cm
 Tiré à XXIII + 2



Claude de Soria
Regard (Feuilles), 1993
 Ciment
 32,5 x 49 cm



Claude de Soria
Boule, 1976
 Ciment
 Diamètre : 40 cm
 Provenance
 Succession de l'artiste - Inventaire CDS-1989

15 000 €



Claude de Soria
Empreinte (Regard), 1992
 Signée et datée en bas à droite
 Ciment sur plastique
 37 x 54 cm

Vendu



Claude de Soria
Graphisme N°35 (Nervures), 1998
 Signé
 Ciment
 63 x 56 cm

10 000 €



Claude de Soria
Empreinte N°24, 1998
 Signé et daté "De Soria 98" au dos
 Ciment sur toile
 55 x 70 cm

8 000 €



Claudine Draï
Sans titre, 2014
 Signé au dos
 Papier Tengusho sur toile
 100 x 100 x 30 cm

35 000 €



Claudine Draï
Sans titre, 2015
 Signé au dos
 Papier de soie sur toile
 100 x 100 x 14 cm

35 000 €

Vendu



Claudine Draï
Sans titre, 2007
Signé et daté au dos
Fils de soie sur toile
100 x 100 x 12,8 cm

35 000 €



François Réau
Mais moi, sur cet amas de fange et de poussière, 2022
Signé en bas à droite
Mine de plomb, collage, feuilles de cuivre et toile de lin sur papier marouflé sur toile
49 x 39,5 cm

2 000 €



Claudine Draï
Sans titre, 2024
Signé et daté au dos
Papier de soie sur toile
30 x 30 cm

12 000 €



François Réau
Mesurer le temps I (Résumer, réduire, fulgurer), 2024
Signé et daté au dos sur le panneau
Huile et mine de plomb sur panneau de bois
50 x 30 cm

3 000 €



Claudine Draï
Sans titre
Papier de soie
56 x 70 x 59 cm

30 000 €



François Réau
Mesurer le temps II (Résumer, réduire, fulgurer), 2024
Signé et daté au dos sur le panneau
Huile et mine de plomb sur panneau de bois
50 x 30 cm

Vendu



Claudine Draï
Sans titre, 1995
Signé et daté en bas à droite
Mine de plomb sur papier
80 x 60 cm

12 000 €



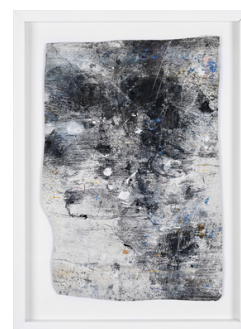
François Réau
La terre et les rêveries de la volonté I, 2024
Huile, mine de plomb, crayons et graphite sur toile
48,5 x 34 cm

2 500 €



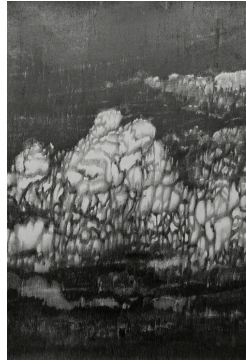
François Réau
De la destruction tout m'offre des images, 2022
Mine de plomb, collage et toile de lin sur papier marouflé sur toile
45,5 x 38 cm

2 000 €



François Réau
La terre et les rêveries de la volonté II, 2024
Huile, mine de plomb, crayons et graphite sur toile
47 x 32 cm

2 500 €



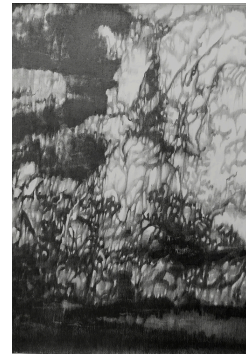
François Réau
Sur des chemins faits de lune I, 2024
Mine de plomb et graphite sur papier
81 x 54 cm

3 000 €



François Réau
Mesurer le temps VII (Trésor, dans les profondes nuits, je te cherche en creusant), 2023
Signé au dos
Bronze - Pièce unique
34 x 21 cm

7 500 €



François Réau
Sur des chemins faits de lune II, 2024
Mine de plomb et graphite sur papier
81 x 54 cm

3 000 €



François Réau
Mesurer le temps, Gd I (Trésor, dans les profondes nuits, je te cherche en creusant), 2024
Signé au dos
Bronze - Pièce unique
46,2 x 31,2 x 1 cm

15 000 €



François Réau
Mesurer le temps V (Trésor, dans les profondes nuits, je te cherche en creusant), 2023
Signé au dos
Bronze
Pièce unique
34 x 21 cm

7 500 €



François Réau
Mesurer le temps, Gd II (Trésor, dans les profondes nuits, je te cherche en creusant), 2024
Signé au dos
Bronze - Pièce unique
46,6 x 31,5 cm

15 000 €

INFORMATIONS PRATIQUES

Exposition du 13 octobre 2024 au 1er février 2025

Adresse : 10 bis Rue Roger - 75014 Paris

Contact : +33(1) 88 40 44 30 - info@clavefineart.com

Crédits photographiques : Studio Vanssay, Atelier Claude de Soria, François Réau, Claudine Drai

Conception graphique : Gabrielle Lesage

CLAVÉ FINE ART